

АЛЬБОМ ТЕХНИЧЕСКИХ РЕШЕНИЙ

+7 (499) 214-00-72
8 (800) 100-91-17

124498 г. Москва,
г. Зеленоград,
Георгиевский проспект, 5

www.miluris.ru
sales@miluris.ru



ТЕХНИЧЕСКОЕ РЕШЕНИЕ

Передача данных по GSM

+7 (499) 214-00-72
8 (800) 100-91-17

124498 г. Москва,
г. Зеленоград,
Георгиевский проспект, 5

www.miluris.ru
sales@miluris.ru

Описание структурной схемы опроса по GSM

Техническое решение, предлагаемое ООО «Милур ИС» для построения сбора данных в программное обеспечение верхнего уровня системы учёта электроэнергии по каналам сотовой связи GSM/GPRS.

Все приборы учёта оснащены SIM-картами оператора сотовой связи локального оператора связи, имеющего наиболее обширное покрытие с возможностью организации устойчивых каналов связи GPRS. SIM-карты Заказчиком приобретаются самостоятельно. По заданию Заказчика модули GSM в приборах учёта параметрируются в соответствии с параметрами Заказчика, а именно:

- APN;
- Логин соединения;
- Пароль соединения;
- IP-адрес целевого сервера;
- IP-порт целевого сервера.

Возможна двух режимов работы GSM-модуля

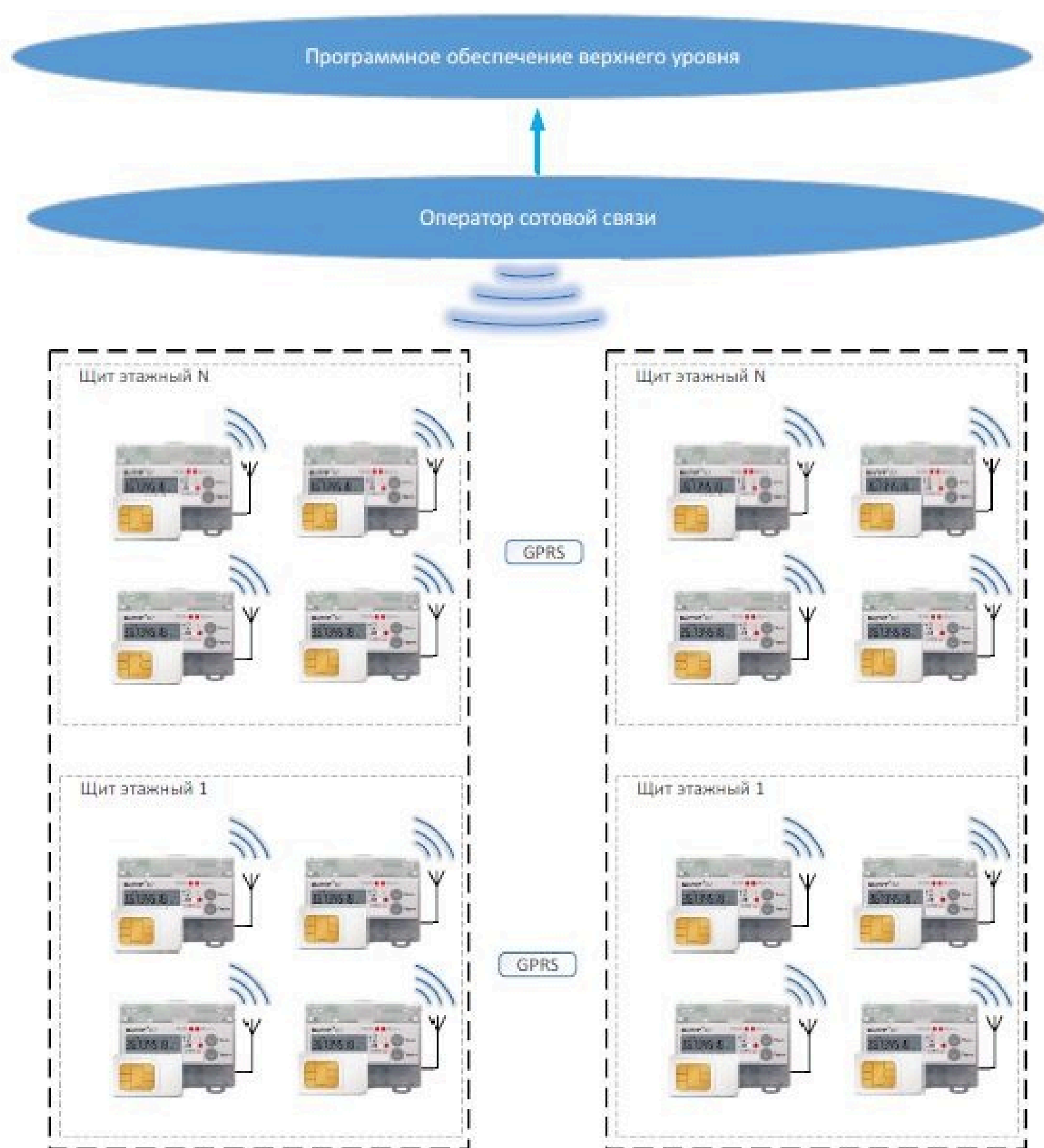
- Режим Клиент;
- Режим Сервер.

Для работы в режиме Клиент ООО «Милур ИС» имеет возможность предоставить TCP-сервер входящих соединений.

Возможна реализация двух установки приборов учёта на объектах:

- ✕ SIM-карта и антенна в каждом приборе учёта.
- ✕ SIM-карта и антенна в приборе учёта, являющемся шлюзом для группы приборов, соединённых по интерфейсу RS-485, расположенных в одном щите, этаже или группе объектов. В этом случае все запросы происходят через прибор учёта-шлюз.

Структурная схема
организация системы учёта электроэнергии многоквартирного дома
с использованием приборов учёта «МИЛУР»
с передачей данных по GSM
Sim-карта в каждом приборе



Условные обозначения



Прибор учёта Милур

RS-485

Интерфейс RS-485

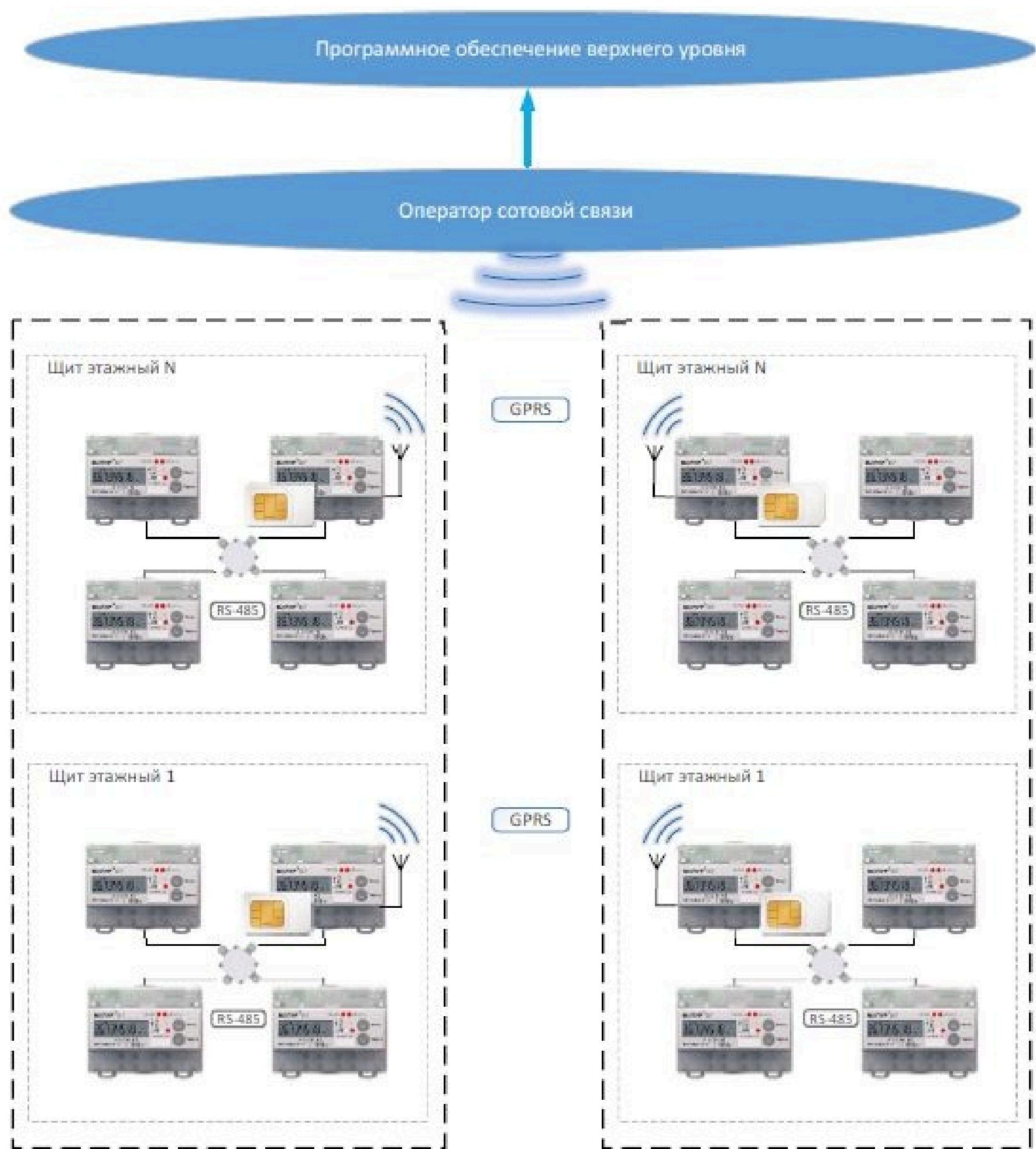
GPRS

Сотовая сеть

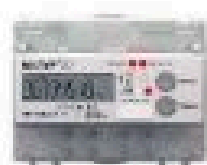


SIM-карта

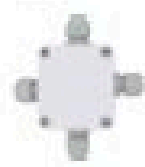
Структурная схема организация системы учёта электроэнергии многоквартирного дома с использованием приборов учёта «МИЛУР» с передачей данных по GSM по технологии счётчик-шлюз+RS-485



Условные обозначения



Прибор учёта Милур



Разветвитель
интерфейса

RS-485

Интерфейс RS-485

GPRS

Сотовая сеть



SIM-карта



ТЕХНИЧЕСКОЕ РЕШЕНИЕ

Передача данных по интерфейсу RF

+7 (499) 214-00-72
8 (800) 100-91-17

124498 г. Москва,
г. Зеленоград,
Георгиевский проспект, 5

www.miluris.ru
sales@miluris.ru

Описание структурной схемы опроса по RF

Техническое решение, предлагаемое ООО «Милур ИС» для построения сбора данных в программное обеспечение верхнего уровня системы учёта электроэнергии по каналам сотовой связи GSM/GPRS.

Все приборы учёта оснащены SIM-картами оператора сотовой связи локального оператора связи, имеющего наиболее обширное покрытие с возможностью организации устойчивых каналов связи GPRS. SIM-карты Заказчиком приобретаются самостоятельно. По заданию Заказчика модули GSM в приборах учёта параметрируются в соответствии с параметрами Заказчика, а именно:

- APN;
- Логин соединения;
- Пароль соединения;
- IP-адрес целевого сервера;
- IP-порт целевого сервера.

Возможна двух режимов работы GSM-модуля

- Режим Клиент;
- Режим Сервер.

Для работы в режиме Клиент ООО «Милур ИС» имеет возможность предоставить TCP-сервер входящих соединений.

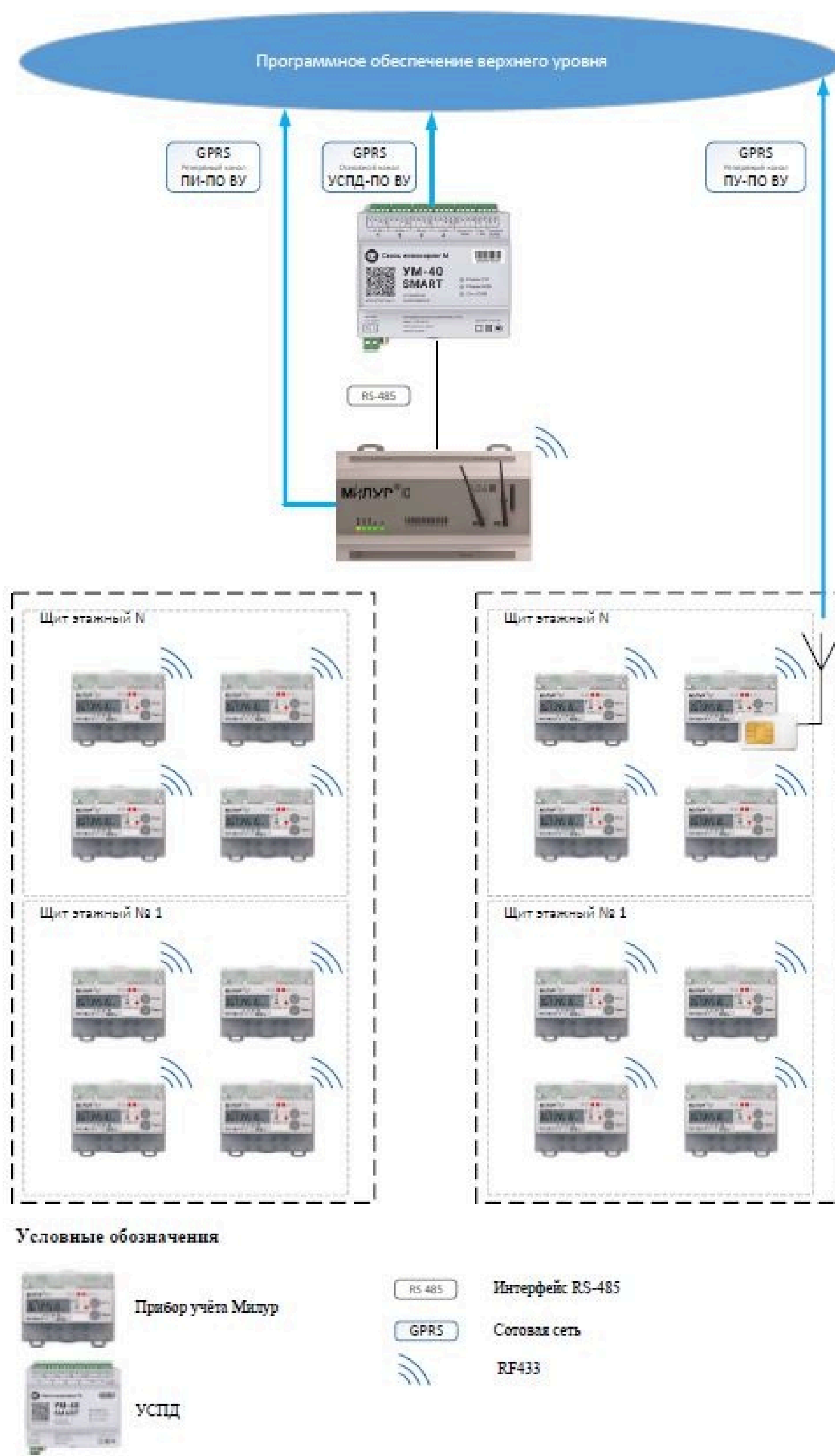
Возможна реализация двух установки приборов учёта на объектах:

- ✕ SIM-карта и антенна в каждом приборе учёта.

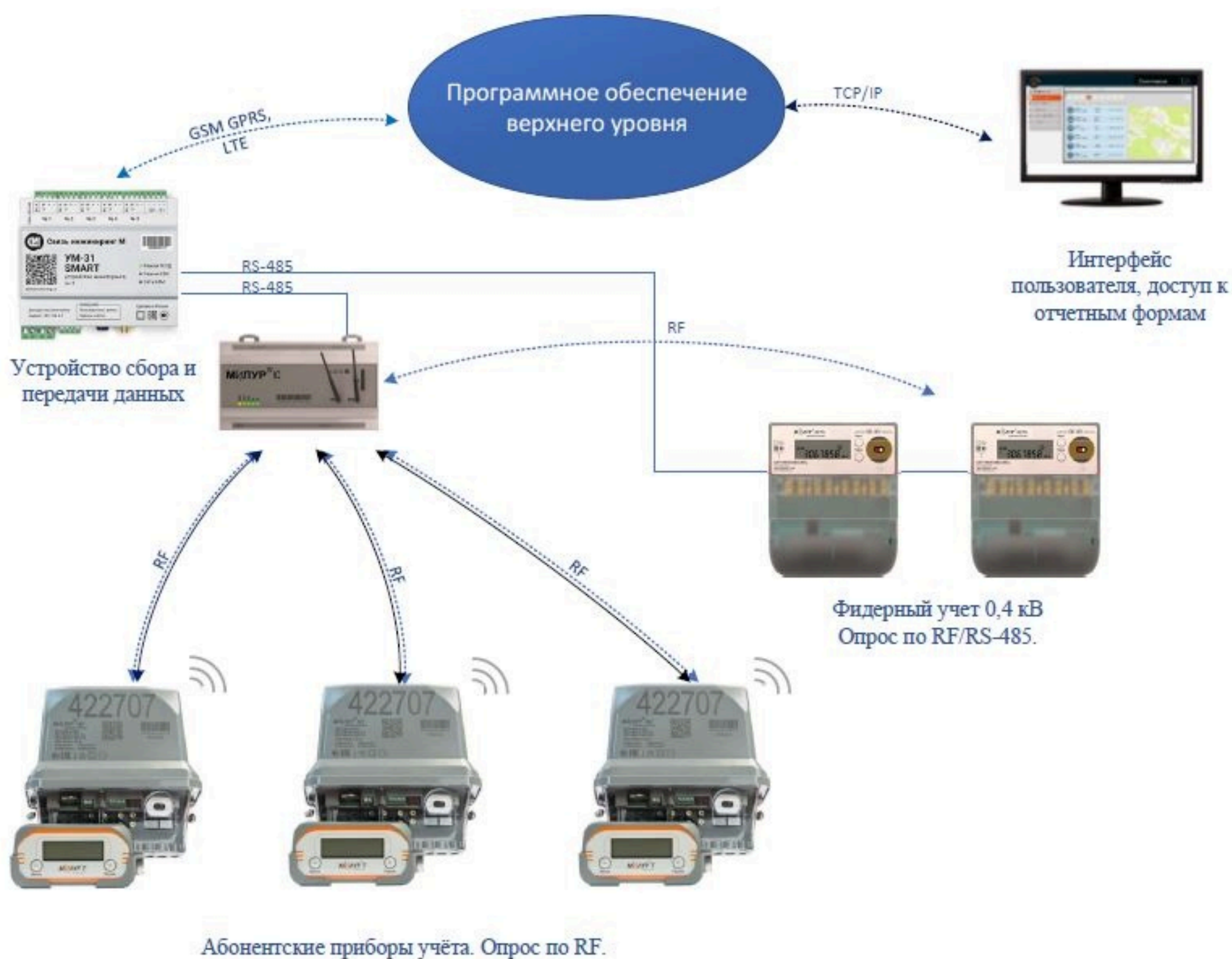
- ✕ SIM-карта и антенна в приборе учёта, являющемся шлюзом для группы приборов, соединённых по интерфейсу RS-485, расположенных в одном щите, этаже или группе объектов.

В этом случае все запросы происходят через прибор учёта-шлюз.

Структурная схема организация системы учёта электроэнергии многоквартирного дома с использованием приборов учёта «МИЛУР» с передачей данных по RF



Структурная схема
организация системы учёта электроэнергии частных домов
с использованием приборов учёта «МИЛУР»
с передачей данных по RF





ТЕХНИЧЕСКОЕ РЕШЕНИЕ

Передача данных
по интерфейсу RS-485

+7 (499) 214-00-72
8 (800) 100-91-17

124498 г. Москва,
г. Зеленоград,
Георгиевский проспект, 5

www.miluris.ru
sales@miluris.ru

Описание структурной схемы опроса по RS-485

для многоквартирного дома

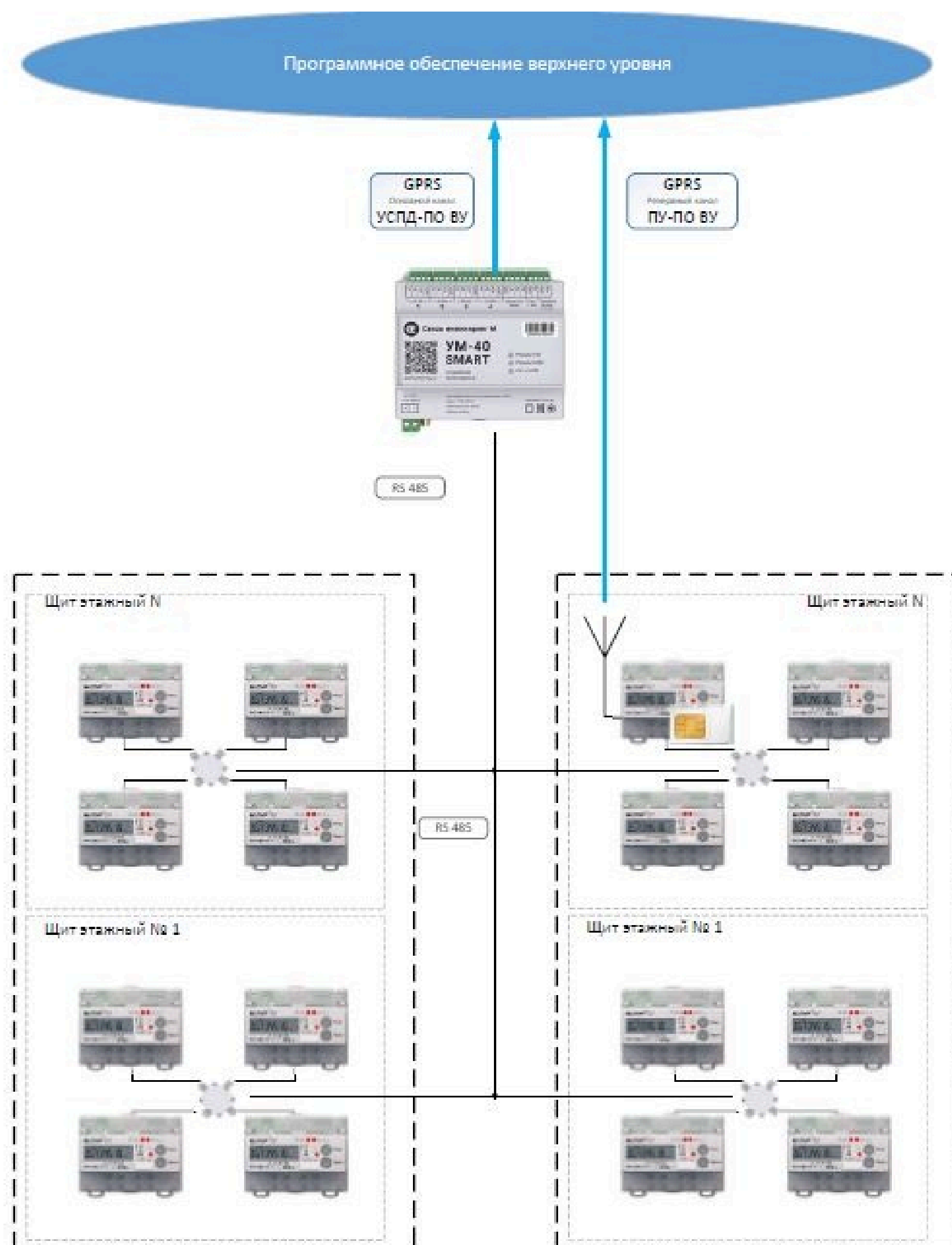
Техническое решение, предлагаемое ООО «Милур ИС» для построения сбора данных в программное обеспечение верхнего уровня системы учёта электроэнергии по интерфейсу RS-485.

Приборы объединены по интерфейсу RS-485 через разветвители интерфейса.

Опрос приборов производится УСПД, которое производит запись и хранение полученных данных с последующей передачей на верхний уровень по GSM/GPRS или Ethernet.

Возможна организация резервного канала прибора учёта, работающему по технологии счётчик-шлюз.

Структурная схема организация системы учёта электроэнергии многоквартирного дома с использованием приборов учёта «МИЛУР» с передачей данных по RS-485



Условные обозначения



Описание структурной схемы опроса по RS-485

для ИЖС

Техническое решение, предлагаемое ООО «Милур ИС» для построения сбора данных в программное обеспечение верхнего уровня системы учёта электроэнергии по интерфейсу RS-485.

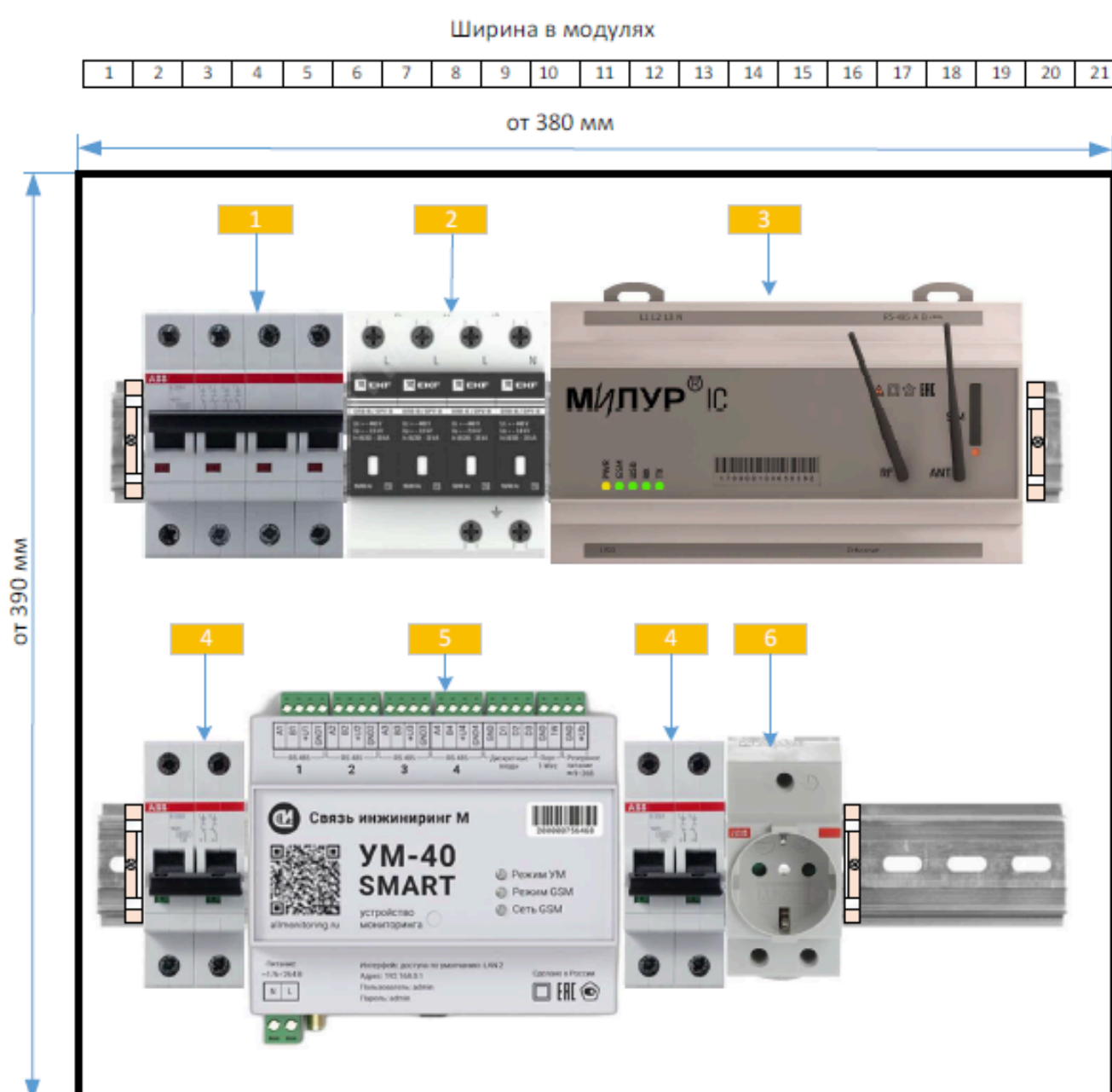
Приборы учёта электроэнергии размещаются в шкафах на опорах ВЛ 0,4кВ. Приборы объединены по интерфейсу RS-485 с устройством сбора и передачи данных (УСПД).

Опрос приборов производится УСПД, которое производит запись и хранение полученных данных с последующей передачей на верхний уровень по GSM/GPRS или Ethernet.

Структурная схема организация системы учёта электроэнергии для частных домов (ИЖС) с использованием приборов учёта «МИЛУР» с передачей данных по RS-485



Вариант исполнения шкафа с УСПД



ООО «Милур ИС»

Разработка, производство, продажа
приборов учета электроэнергии «МИЛУР»

КОНТАКТ В РЕСПУБЛИКЕ ТАТАРСТАН

Хафизов Рашит Закирович

Моб.: +7 926 868 56 07

E-mail: rasheet.khafizov@miluris.ru



+7 (499) 214-00-72
8 (800) 100-91-17

124498 г. Москва,
г. Зеленоград,
Георгиевский проспект, 5

www.miluris.ru
sales@miluris.ru